

SCHEDA TECNICA – CAMICE UOMO POLISERIO

COD. A60107

CE

FORMA
www.abiti-lavoro.net

1° categoria per rischi minimi

TESSUTO

Popeline

65% poliestere

35% cotone irrestringibile

Peso 145 g/m²

DESCRIZIONE

Camice da lavoro con chiusura centrale con bottoni scoperti, collo aperto.

Due tasche e un taschino applicati, schiena con cucitura centrale, martingala libera, spacco posteriore.

TAGLIE

Dalla 44 alla 64



01 – BLU



02 – BIANCO



05 – NERO

COLORI SU RICHIESTA

(compatibilmente con la disponibilità di tessuto):

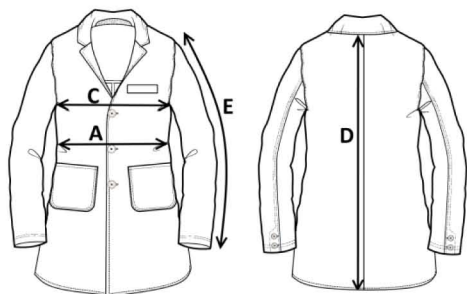
- 06 - AZZURRO ROYAL
- 07 - ROSSO
- 08 - GIALLO
- 09 - ARANCIO
- 11 - MARRONE
- 12 - GRIGIO
- 13 - BORDEAUX
- 24 - CELESTE
- 34 - BRIGHT YELLOW
- 45 - VERDE ACQUA
- 59 - KELLY GREEN
- 78 - SULPHUR YELLOW
- VT - VERDE ACIDO
- FX - FUCSIA
- LL - LILLA



01 – BLU



Il margine di tolleranza produttivo, nel rispetto delle dimensioni della taglia, può essere del +/- 3%



SIZE - cm	44	46	48	50	52	54	56	58	60	62	64
C – ½ CIRCONFERENZA TORACE	57	59	61	63	65	67	69	71	73	75	77
A – ½ CIRCONFERENZA VITA	52,5	54,5	56,5	58,5	60,5	62,5	64,5	66,5	68,5	70,5	72,5
D – LUNGHEZZA CENTRO DIETRO	103,5	105	106,5	108	109,5	111	112,5	114	115,5	116	116,5
E – LUNGHEZZA MANICA	61	62	63	64	65	66	67	68	69	69,5	70,5