

SCHEDA TECNICA – CAMICE UOMO BREMBOPLUS

COD. A60122

FORMA
www.abiti-lavoro.net

rossini.

TESSUTO

Drill 3/1

100% cotone irrestringibile

Peso 260 g/m²

1° categoria per rischi minimi

DESCRIZIONE

Camice da lavoro con chiusura centrale con bottoni coperti, schiena intera, un taschino applicato al petto sinistro e due tasche inferiori applicate, travette di colore a contrasto.

TAGLIE

S, M, L, XL, XXL, XXXL

CE



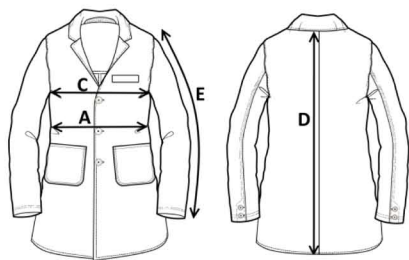
01 – BLU



04 – VERDE



01 – BLU



Il margine di tolleranza produttivo, nel rispetto delle dimensioni della taglia, può essere del +/- 3%

| SIZE - cm | S | M | L | XL | XXL | XXXL |
|-----------------------------|----|------|------|------|------|-------|
| C – ½ CIRCONFERENZA TORACE | 58 | 61 | 64 | 67 | 70 | 73 |
| A – ½ CIRCONFERENZA VITA | 55 | 58 | 61 | 64 | 67 | 70 |
| D – LUNGHEZZA CENTRO DIETRO | 92 | 94,3 | 96,5 | 98,8 | 101 | 103,3 |
| E – LUNGHEZZA MANICA | 64 | 65,5 | 67 | 68,3 | 69,7 | 71 |