

SCHEDA TECNICA – CAMICE UOMO POLIBREMBO

COD. A62207

TESSUTO

Popeline

65% poliestere

35% cotone irrestringibile

Peso 145 g/m²

DESCRIZIONE

Camice da uomo con chiusura centrale con bottoni coperti, collo aperto.

Due tasche e un taschino applicati, schiena intera, senza martingala, elastico ai polsi.

TAGLIE

S, M, L, XL, XXL

CE

1° categoria per rischi minimi



01 – BLU



02 – BIANCO



04 – VERDE



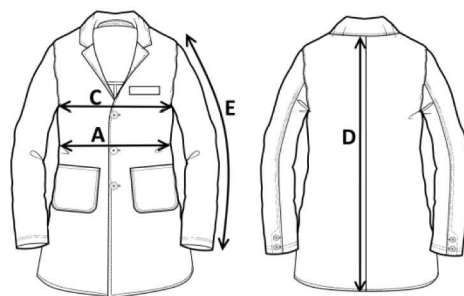
05 – NERO



06 – AZZURRO
ROYAL



04 – VERDE



Il margine di tolleranza produttivo, nel rispetto delle dimensioni della taglia, può essere del +/- 3%

SIZE - cm	S	M	L	XL	XXL
C – ½ CIRCONFERENZA TORACE	56	60	64	68	72
A – ½ CIRCONFERENZA VITA	54,5	58,5	62,5	66,5	70,5
D – LUNGHEZZA CENTRO DIETRO	92	95	98	101	104
E – LUNGHEZZA MANICA	61	63,5	65	67,5	69