

# PETTORINA

cod. A50108

ITALIAN LIFESTYLE



## TESSUTO

100% cotone  
peso 340 g/m<sup>2</sup>  
garzatura interna

## TAGLIE

S-M-L-XL-XXL-XXXL

CE I<sup>a</sup> categoria per rischi minimi



bretelle incrociate in tessuto con elastico interno e fibbie in plastica

1 tascone applicato al petto chiuso con cerniera

apertura laterale a destra chiusa con bottone

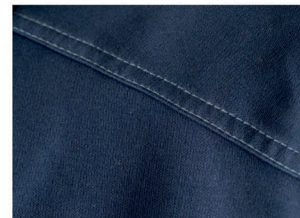
chiusura alla patta con bottoni

1 tasca posteriore applicata a destra chiusa con bottone

2 tasche anteriori applicate

portametro

cuciture a contrasto di colore grigio



01  
blu

**FORMA**

BRAND DIFFUSION  
[www.abiti-lavoro.net](http://www.abiti-lavoro.net)

## SIZE STANDARD

Tolleranza del 3% - Unità di misura CM

SIZE:	XS	S	M	L	XL	XXL	XXXL
MISURE							
C-D VITA	43	46	49	52	55	58	61
I-L LUNGH. INT. GAMBA	80	81,5	83	84,5	86	87,5	89
M-N LUNG. FIANCO (CON CINTURA)	106	108,5	111	113,5	116	118	121
A-B LUNGH.TOTALE	129	133	137	141	145	149	153

