

# SCHEDA TECNICA – PILOT EDDYSTONE HI-VIS

COD. HH226

## TESSUTO

ALTA VISIBILITÀ

100% poliestere traspirante, cuciture termonastrate, fodera trapuntata 100% poliestere e imbottitura in ovatta

## DESCRIZIONE

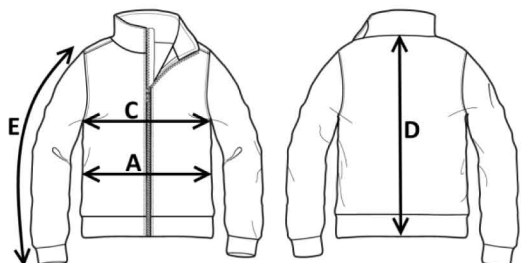
Pilot imbottito con collo rivestito internamente in micropile, cappuccio a scomparsa chiuso con coulisse e velcro inserito nel collo, chiusura anteriore con zip centrale con doppio cursore comby, coperta da copricerniera chiuso con punti velcro e bottoni automatici, maniche removibili con cerniera. Un taschino applicato al petto destro chiuso con aletta e punto velcro, ulteriore taschino chiuso con cerniera verticale waterproof, portabadge in pvc removibile con bottone, un taschino applicato al petto sinistro chiuso con aletta e punto velcro, ulteriore taschino predisposto per la personalizzazione con stampa o ricamo, profilo verticale rifrangente ai lati dei taschini, un taschino applicato internamente al petto sinistro chiuso con punto velcro.

Due tasche inferiori oblique, elastico ai fianchi e doppie bande rifrangenti applicate alle maniche e al girovita, polsi con elastico ed alamaro regolabile con velcro.

## TAGLIE

S, M, L, XL, XXL, XXXL

4XL e 5XL solo per 21 arancio/blu



Il margine di tolleranza produttivo, nel rispetto delle dimensioni della taglia, può essere del +/- 3%

SIZE - cm	S	M	L	XL	XXL	XXXL	4XL	5XL
C – ½ CIRCONFERENZA TORACE	61	64	67	70	73	76	79	82
A – ½ CIRCONFERENZA VITA	60	63	66	69	72	75	78	81
D – LUNGHEZZA CENTRO DIETRO	72	74	76	78	80	82	84	84
E – LUNGHEZZA MANICA CON POLSO	64	65	66	67	68	69	70	71



rossini.  
TECH

IIª categoria  
EN ISO 13688:2013

EN ISO 20471:2013+A1:2016

CLASSE 3

EN 14058:2017

EN 343:2019

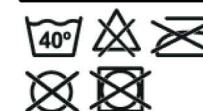
25 LAVAGGI



21 – ARANCIO/BLU



42 – GIALLO/BLU



21 – ARANCIO/BLU

[www.giletgiubbotti.com](http://www.giletgiubbotti.com)  
VESTITI IL TUO MARCHIO